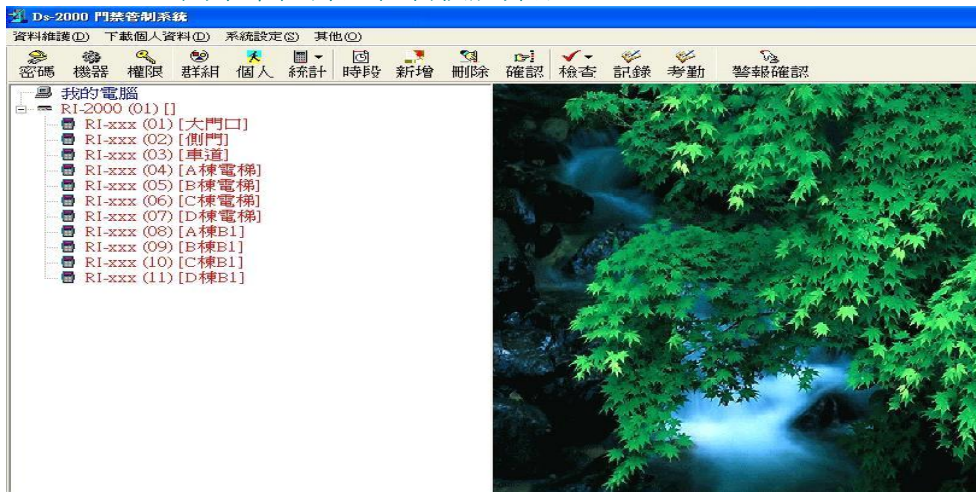


DS-2000L 門禁車位群組管制軟體介紹

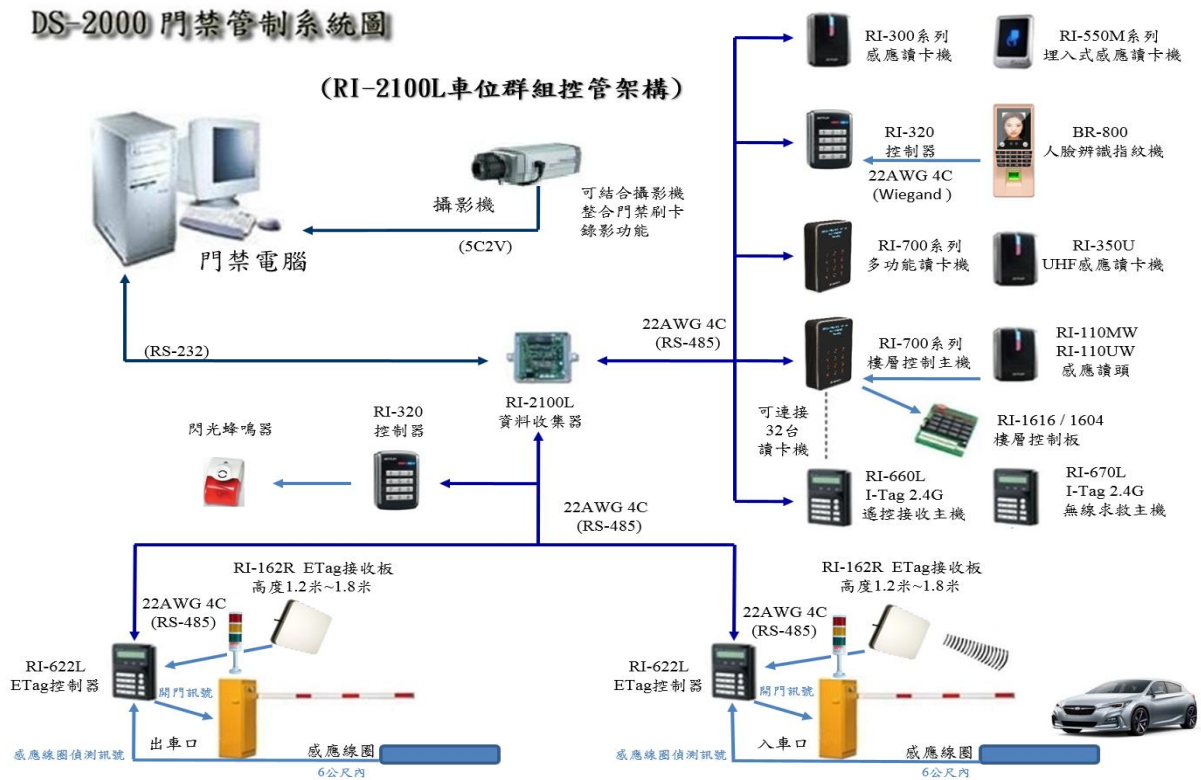


- ◆作業系統：WINDOWS 7、WINDOWS 8、WINDOWS 10。
- ◆管制最大機器容量：2048 台。
- ◆使用者登入帳號密碼中英文及數字皆可。
- ◆管理者進入系統軟體或離開系統，軟體會自動記錄時間日期。
- ◆區分管理者為 6 個管理等級，各等級擁有不同得管理權限。
- ◆個人使用者對機器之使用，可設定最多 2000 個使用權限等級，各權限等級可指定其所能操作的機器範圍。
- ◆可立即顯示機器通訊是否正常。可直接對機器操作參數做設定。
- ◆畫面為下拉式選單具視窗導引操作介面並具資料列印功能。
- ◆卡片設定資料筆數無限制，無限記錄人員進出資料，並可設定條件做資料搜尋及分析。
- ◆具一般時段 255 組與例假日 255 組時段管制功能。
- ◆具卡片之有效日期設定,若允入人員之卡片過期則視為無效，不可進出該門。
- ◆軟體自動判別每人每天第一筆與最後一筆記錄作為考勤資料。
- ◆具 99 組上下班時間設定，並具假日表出缺勤統計上班時數、加班時數、遲到早退時數。
- ◆具社區多媒體電子公告與個人語音訊息功能，如掛號信、包裹通知…等。
- ◆具刷卡錄影功能，可結合既有的類比攝影機或 IP 攝影機，提供事前 3 秒、事後 60 秒的影像錄影功能，可避免用拍照時畫面的遺漏。
- ◆具破壞警報、門位逾時未關警報顯示功能
- ◆具消防連動功能，可自動開啟所有門禁之電鎖。
- ◆具社區車位群組控管功能 (一車位多台車管理)。

社區車位群組控管功能說明：

例：屋主在該社區只有購買一個車位，卻有三輛車輪流停放，可透過該軟體設定群組功能，即屋主有一台車輛停放於車位內，另其它兩台車輛便無法進入該停車場，如違反動作將透過讀卡機發送警報訊號，立即通知管理員處理。此功能能有效解決停車場亂停的現象。

社區車位群組控管設備架構：



社區車位群組控管設備規格：

RI-162R 讀頭規格：

頻率：被動式 UHF 902~928 MHz 支援 E-Tag 標籤
 讀卡距離：6-10 公尺 (與標籤訊號有關)
 介面：RS-485
 防護等級：IP66
 安裝高度：1.2M~1.8M
 接受角度：垂直 45 度；水平 40 度
 (建議安裝於面向汽車副駕駛座方向)
 操作環境：-20°C~65°C
 尺寸：165 × 165 × 55mm
 工作電源：12VDC 電流：3A
 指示燈：附 RI-622LC1 LED 動作指示燈



RI-622L 控制器規格：

顯示裝置：9x2 中文字背光型 LCD
 輸入裝置：16 鍵背光式按鍵
 輸入電壓：DC 12V~15V
 消耗電流：最大 250mA
 工作溫度：-20°C ~ 60°C
 外型尺寸：145mm (長)x102mm (寬)x31mm (厚)
 輸出繼電器接點容量:110V/15A
 可調時間延遲自動關門功能(10~255 秒)
 光耦合隔離車輛偵測感應線圈輸入，
 可配合做車輛定位，與線圈動作指示燈
 不需再搭配一進一出控制器，即可使用群組功能

